



Wir sind gerne für Ihre Fragen da:

WIEDERHOLD VERMIETUNG

Behaglich wohnen. Repräsentativ arbeiten.

Mobil 0178 817 33 98
Telefon 03496/ 4 11 3 25
Telefax 03496/ 4 11 3 12

info@vermietung-koethen.de
www.vermietung-koethen.de

UNSER WOHNUNGSANGEBOT

Anschrift:
Lohmannstraße 65
06366 Köthen



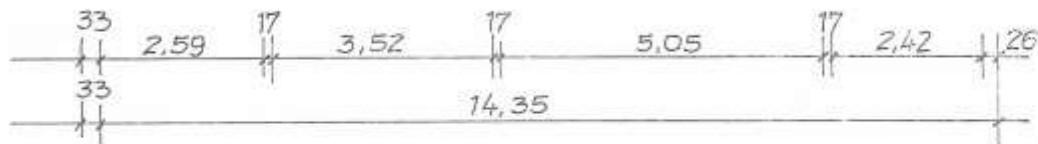
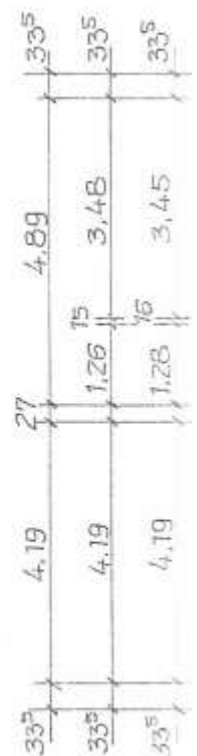
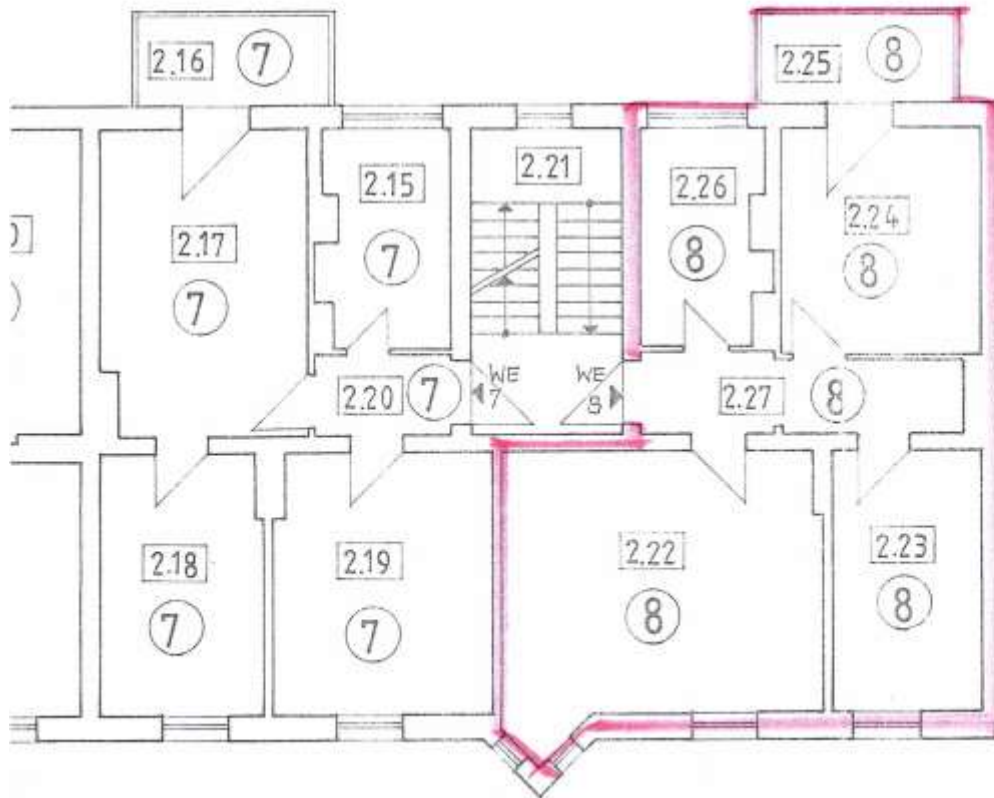
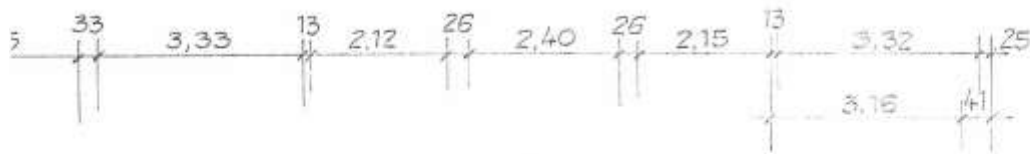
Wohnfläche:	59,22 m ²
Anzahl der Wohnräume:	2 zuzgl. Küche und Bad
Lage im Haus:	1.OG
Kaltmiete:	330,00 €
Betriebskostenvorauszahlungen:	80,00 €
Heizkostenvorauszahlungen:	80,00 €
Verfügbarkeit:	01. April 2021
Energieverbrauchsausweis:	90,4 kWh(m ² a)

AUSSTATTUNG

- Balkon, Badezimmer mit Wanne und Fenster, Wechselsprechanlage, Anschlüsse TV und Internet, Rauchwarnmelder, Keller, individuelle Verbrauchsabrechnung, Gasheizung, Parkplatz

- Hausreinigung, Reinigung der Außenanlagen und Winterdienst durch Dienstleistungsunternehmen

- Die Wohnung wird zur Zeit renoviert und erhält einen neuen Vinyl-Bodenbelag.



WE	Raumnummer	Bezeichnung	Fläche m ²	WE	Raumnummer	Bezeichnung	Fläche m ²
7	215	Bad	0,65 m ²	8	222	Zimmer	21,07 m ²
	216	Balkon	2,40 m ²		223	Kochen	10,14 m ²
	217	Kochen	16,03 m ²		224	Zimmer	12,08 m ²
	218	Zimmer	10,75 m ²		225	Balkon	2,40 m ²

Geschoß/WE	Raum-Nr. Nutzung	Wohnfl. (m ²)	Nutzfl. (m ²)	Verkehrsf. (m ²)
WE 8	2.22 Zimmer 5,05 x 4,19			
	- 0,98 x 0,13			
	+ 1,50 x 0,18/2			
	+ 0,99 x 0,67/2			
	+ 0,52 x 0,67/2	21,67		
	2.23 Kochen 2,42 x 4,19	10,14		
	2.24 Zimmer 3,32 x 3,64	12,08		
	2.25 Balkon [3,24 x 1,50			
	- (0,12 x 0,12) x 4] x 0,5	2,40		
	2.26 Bad 2,15 x 3,45			
- 0,78 x 0,35				
- 0,42 x 0,90				
- 1,06 x 0,15	6,61			
2.27 Flur 2,15 x 1,28				
+ 1,13 x 3,16	6,32			
Summe	WE 8	59,22 m ²		
<hr/>				
1. Obergeschoß	Wohnfläche	238,02 m ²		
	Nutzfläche			
	Verkehrsfläche		22,96 m ²	